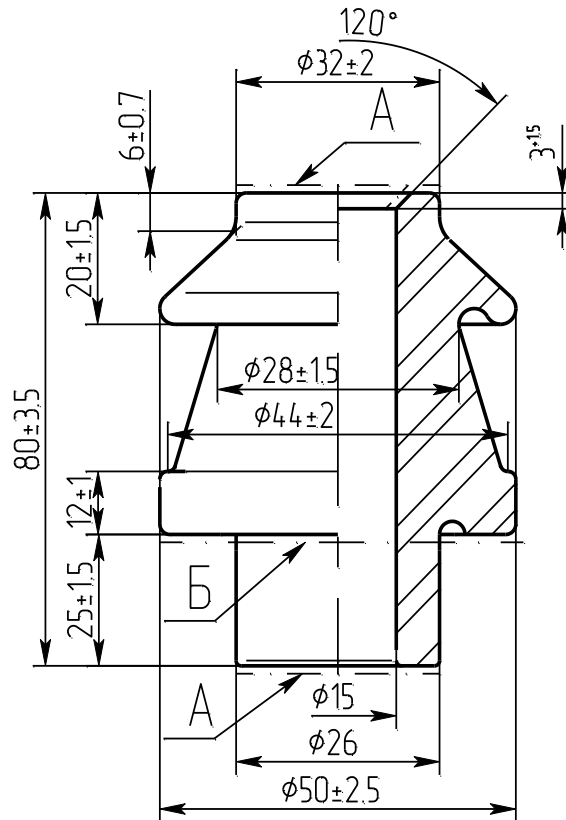




**Изолятор проходной неармированный
для съемных трансформаторных вводов
Изолятор прохідний неармований
для зйомних трансформаторних уводів**



ИПТ-1/250 I O1

чертеж **НИЮД.757524.028**
креслення

Номинальное напряжение, кВ Номінальна напруга, кВ	1
Номинальный ток, А Номінальний струм, А	250
Масса, кг Маса, кг	0,17
Покриття: глазурь неокрашенная, прозрачная, кроме поверхностей А и Б Покриття: глазур не окрашена, прозора, окрім поверхонь А і Б	
Изолятор соответствует требованиям Ізолятор відповідає вимогам:	
ТУ У 23.4-36368912-006:2017	
Гарантийный срок эксплуатации – 3 года Гарантійний строк експлуатації – 3 роки	